

Gesicherte E-Mail-Kommunikation

Erst mittels Verschlüsselung und digitaler Signatur wird der E-Mail-Verkehr sicher, vertraulich und nachvollziehbar. SEPPmail ermöglicht Unternehmen jeder Grösse einen sicheren E-Mail-basierten Nachrichtenaustausch – einfacher und komfortabler denn je.

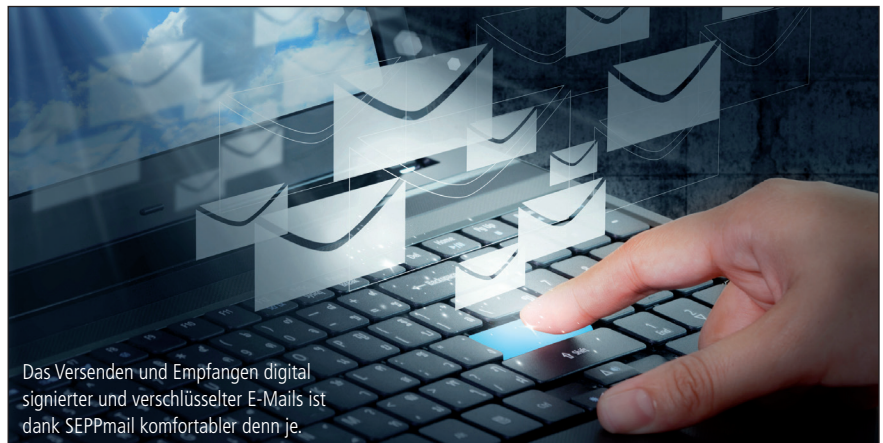
Auch heute noch werden höchst vertrauliche Informationen ungesichert per E-Mail übertragen. Gedanken zur Sicherheit scheinen sich viele E-Mail-Nutzer nicht zu machen. Eine Erklärung dafür mag sein, dass das manuelle Einrichten einer E-Mail-Verschlüsselung ein eher aufwendiger Prozess ist. Das Secure E-Mail Gateway von SEPPmail macht mit diesen Mühen Schluss: Die in der Schweiz entwickelte E-Mail-Security-Lösung verschlüsselt und signiert die Nachrichten automatisch und ermöglicht so eine nahtlos sichere E-Mail-Kommunikation.

Sicher, authentisch und nachvollziehbar

Das Secure E-Mail Gateway von SEPPmail enthält sämtliche Funktionen und Technologien, die für den sicheren Versand und Empfang sensibler und vertraulicher Informationen notwendig sind. So unterstützt SEPPmail alle gängigen Verschlüsselungsstandards wie S/MIME, TLS und openPGP. Die Integrität der Botschaft sowie die Echtheit des Absenders werden durch das digitale Signieren der ausgehenden E-Mail gewährleistet. Dazu bindet die Secure-E-Mail-Lösung von SEPPmail ausgewählte Zertifikatsanbieter (Certification Authorities, CA) nahtlos ein – für Sender und Empfänger transparent. Die für die digitalen Signaturen benötigten Zertifikate bezieht das SEPPmail Gateway von SwissSign oder Wisekey (vormals QuoVadis). Anwender müssen bloss definieren, welche Teilnehmer E-Mails signieren sollen – alle weiteren Schritte des PKI-Prozesses (Public Key Infrastructure) laufen automatisch ab.

Die E-Mail-Verschlüsselung zwischen verschiedenen SEPPmail-Appliances profitiert zudem von der Funktion «Managed Domain Encryption». Dabei werden sämtliche E-Mails, die von der Domain eines Absenders nach dem Muster «xxx@unseredomain.ch» abgehen, automatisch verschlüsselt. Demnach muss die Verschlüsselung nicht für jeden Teilnehmer einzeln eingerichtet werden.

SEPPmail versteht sich zudem bestens mit der restlichen E-Mail-Welt. So erleichtert die Secure-E-Mail-Plattform auch die netzwerkübergreifende Kommunikation mit bestehenden Verschlüsselungsnetzwerken. Dazu gehört etwa die schweizerische Healthcare-Plattform HIN, wobei ein HIN-Connector dafür sorgt, dass SEPPmail-Anwender mit Ärzten, Spitäl-



lern und anderen Healthcare-Akteuren sicher kommunizieren können. Zur Sicherstellung eines E-Government-konformen, nachvollziehbaren E-Mail-Verkehrs mit Behörden betreibt die Schweizerische Post den Managed-Cloud-Service IncaMail. Damit lassen sich «ingeschriebene Mails» versenden. Dank der SEPPmail IncaMail Edition erhalten SEPPmail-User einen direkten Zugang zum Inca-Mail-Netzwerk.

Damit nicht genug: Dank der patentierten GINA-Technologie ermöglicht SEPPmail, verschlüsselte E-Mails mit der gleichen Sicherheit und Vertraulichkeit an Empfänger zu schicken, die selbst keine Verschlüsselungslösung einsetzen.

Darüber hinaus bestückt SEPPmail seine wegweisende Secure-E-Mail-Plattform mit ergänzenden Funktionen – so z. B. mit dem sogenannten «Large File Transfer» (LFT). Entwickelt wurde LFT vor dem Hintergrund, dass vermehrt grosse Datenmengen übermittelt werden müssen (z. B. Bilder und Videodateien), welche nicht selten das vorgegebene Maximalvolumen von typischerweise 5 bis 10 Megabyte überschreiten. Mit der Funktion Large File Transfer ermöglicht SEPPmail, Anhänge beliebiger Grösse bei voller Sicherheit und Vertraulichkeit zu versenden – ohne dass diese auf eine Datenaustausch-Plattform hochgeladen werden müssen.

SEPPmail für alle

Die umfassende Funktionalität, das einfache Handling sowie die attraktive Lizenzierung sorgen dafür, dass sich SEPPmail im DACH-Raum zur führenden Plattform für die

E-Mail-Verschlüsselung und Signatur etabliert hat. So sichert SEPPmail europaweit bereits mehr als 5000 E-Mail-Domains. Die Secure-E-Mail-Lösung von SEPPmail eignet sich für den Einsatz in Unternehmen und Organisationen jeder Grösse. Sie ist sowohl als Hardware-Appliance als auch als virtuelle Appliance erhältlich. Zudem wird sie von diversen Lösungsanbietern als Managed Service angeboten.

SEPPmail Secure E-Mail Gateway: die Highlights

- ▶ Automatische Verschlüsselung und Entschlüsselung von E-Mails
- ▶ Unterstützt alle gängigen Standards
- ▶ Digitale Signaturen garantieren Integrität der Nachricht und Echtheit des Absenders
- ▶ Automatische Ausstellung von Zertifikaten (SwissSign, Wisekey)
- ▶ Managed Domain Encryption: automatische Verschlüsselung zwischen allen SEPPmail-Appliances
- ▶ Konnektoren für HIN, IncaMail
- ▶ Large File Transfer für den Versand beliebig grosser Anhänge

Kontakt

BOLL

IT Security Distribution

BOLL Engineering AG, Jurastrasse 58, 5430 Wettingen
Tel. 056 437 60 60, info@boll.ch, www.boll.ch